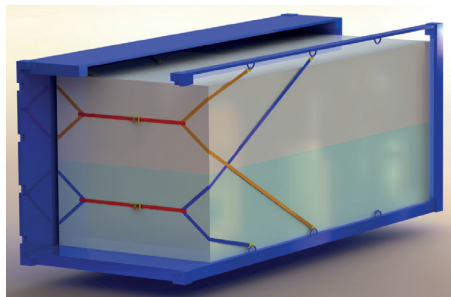


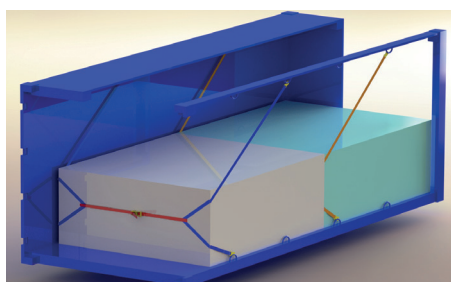
BLOCK-LOAD 8000



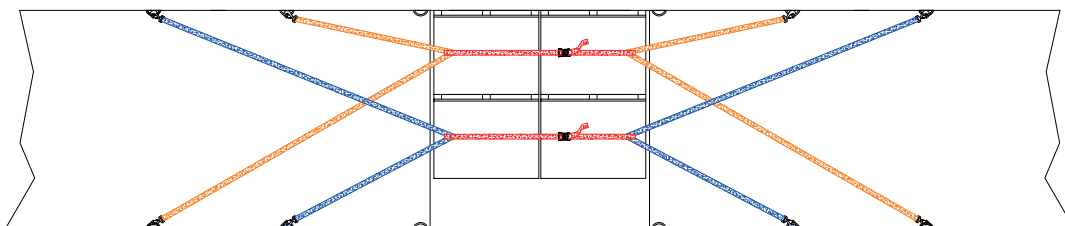
BLOCK-LOAD - system mocowania ładunków w kontenerach.

System zaprojektowany jest do zabezpieczania towarów przed przesuwaniem czy wypadnięciem po otwarciu kontenera.

Możliwy do zastosowania z wieloma typami opakowań:
Palety, worki typu Big Bag, beczki, bębny i wiele innych.
Wykonane zgodnie z normami EN 12195, IMO, ADR.



- Kompatybilne z kontenerami 20", 40" i 40" High Cube
- Zaprojektowane do zabezpieczenia jednej lub dwóch warstw ładunku
- Regulacja położenia bez konieczności zmiany systemu mocowania
- Regulacja obejmuje +/- 70 cm końcowej pozycji ładunku
- Rekomendowany w szczególności w przypadku nie wykorzystania pełnej przestrzeni ładunkowej
- Możliwy do stosowania dla różnych długości warstw ładunku



- ▶ **System przyjazny w użyciu :**
 - prosta i szybka instalacja,
 - tylko 5 min/1 os.
 - Identyfikacja części dzięki różnym kolorom materiału
- ▶ **Zdolności mocowania:**
 - 8000 daN,
 - rozłożenie sił na 8 punktów mocujących



Nr prod.	Skład zestawu	Waga
BL8000	- 2 niebieskie pasy z hakami, - 2 pomarańczowe pasy z hakami, - 2 czerwone opaski ściągające w poziomie, - Deklaracja zgodności.	5,3 kg
BL4A35	Zestaw 4 magnesów z uchwytami	0,5 kg